

MAI68 DI8/0,2A AB E 4xM12

Module d'extension

DI8 - 0.19 A (E) - 4× M12 (AB)

Vous trouverez des câbles de raccordement dans l'Online-Shop à la rubrique « Technique de raccordement ».

Boîtier entièrement résiné.

Lien vers le produit

Illustration

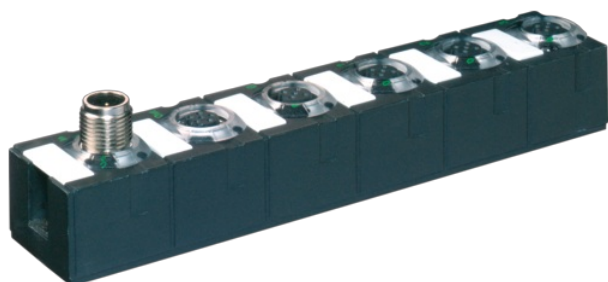
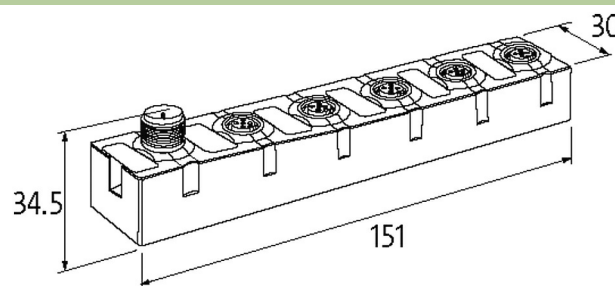


Photo non contractuelle



Caractéristiques techniques

Tension de bus (interface AS)	26.5...31.6 V DC
Préréglage de l'adresse	Esclave 1 : adresse 31 A ; esclave 2 : adresse 31 B
Profilé (Code IO/ID/ID2)	2× S-0.A.2
Adressage	par maître ou raccord M12 et programmeur
Plage d'adresses	1...62 (2× 1...31 A ou B)
Courant total	max. 250 mA

Caractéristiques générales

Mode de fixation	à visser
Plage de température	-20...+60 °C (temp. de stockage -20...+70 °C)
Degré de protection	IP68
Dimensions H×L×P	151×30×34.5 mm

Entrée

Alimentation des capteurs US	max. 190 mA depuis AS-I (protection anti court-circuit et surcharge)
Type	pour capteurs 3 fils ou contacteur mécanique, PNP

Branchements

Bus de terrain	Codage A
Emplacements d'E/S	M12, 4 pôles

Diagnostic

État de communication	par LED
Diagnostic par LED	par module
Surveillance - absence de tension	oui

données commerciales

EAN	4048879048880
eClass	27242604
Numéro du tarif douanier	85176200
pays d'origine	DE

Unité de conditionnement

1.000